



## Funktionale Sicherheit

### Sicherheitsmodul

Die integrierte Sicherheitstechnik bietet die Voraussetzung zur optimalen Realisierung von Schutzfunktionen. Durch den Einsatz integrierter Sicherheitstechnik steigen Maschinenfunktionalität und Verfügbarkeit im Vergleich zum Einsatz herkömmlicher Sicherheitstechnik. Die Aufwände bei Planung und Installation sinken.

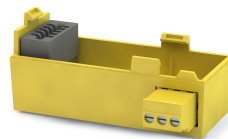
Die integrierte Sicherheitstechnik ist für den Personenschutz an Maschinen gemäß Maschinenrichtlinie anwendbar.

Mit dem Sicherheitsmodul können Sie die Sicherheitsfunktion "Sicher abgeschaltetes Moment" (STO – "Safe Torque Off") nutzen.

Die Bewegungsfunktionen werden weiterhin vom Inverter ausgeführt. Die integrierte Sicherheitstechnik überwacht die sichere Einhaltung der Grenzwerte und stellt die sicheren Eingänge bereit. Werden überwachte Grenzwerte überschritten, leitet die integrierte Sicherheitstechnik im Inverter Steuerfunktionen für den Fehlerfall nach EN 60204–1 ein.



Detaillierte Informationen finden Sie in der Projektierungsunterlage "Funktionale Sicherheit".



Sicherheitsmodul	
Bestellcode	Ausführung
I5MASAV00000S	STO (Safe torque off)